

Cuidados integrados e gestão da doença crónica

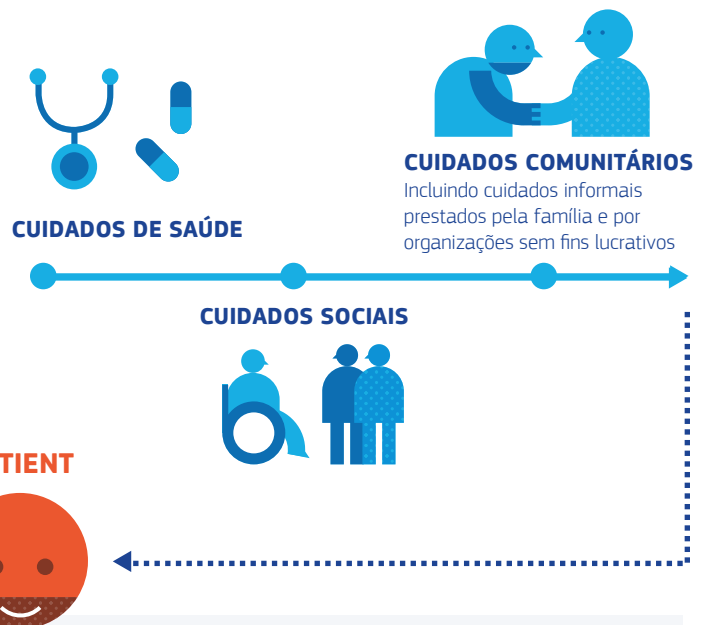
O QUE SÃO CUIDADOS INTEGRADOS?

Os cuidados integrados são a **coordenação de cuidados**:

VERTICALMENTE, ENTRE TODOS OS NÍVEIS DE CUIDADOS DE SAÚDE:



HORIZONTALMENTE, ENTRE DIFERENTES TIPOS DE PRESTAÇÃO DE CUIDADOS:



Algumas características relevantes:

✓ **Mudança da prestação de serviços reativa** (depois de eventos adversos para a saúde, por exemplo, uma paragem cardíaca) **para cuidados preventivos e pró-ativos** (prevenir e gerir as condições crónicas, por exemplo, manter a pressão arterial/colesterol em níveis saudáveis)

✓ **Abordagem centrada no utente e envolvimento ativo dos mesmos**, na compreensão e gestão das suas doenças (empoderamento do utente)

✓ **Mudança dos cuidados institucionais para os cuidados comunitários / domiciliários**

PORQUÊ PRECISAMOS DE CUIDADOS INTEGRADOS?

PELOS PACIENTES



2 em cada 3 pessoas na idade da reforma possuem, pelo menos, duas **condições crónicas**

PELOS SISTEMAS DE SAÚDE



70%

dos **custo em cuidados de saúde** são atribuídos às doenças crónicas

41%

dos cuidados de saúde são dedicados aos cuidados hospitalares

9%

do **PIB**: despesas públicas em saúde

+15%

do **PIB**: projeção de aumento até 2060

É necessário promover **modelos de cuidados alternativos** para melhorar a qualidade de vida e os cuidados de saúde e reduzir os custos / hospitalizações evitáveis



Modelo de cuidados integrados